

MORIHARA

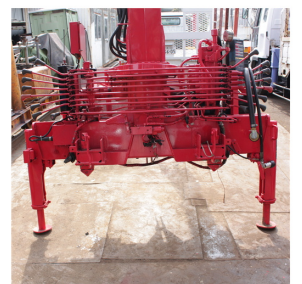
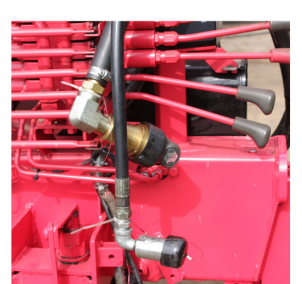
eco crane

Removable

Crane

Car

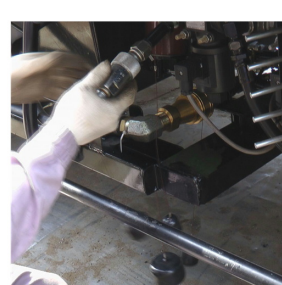
4ナンバー車に3段クレーン搭載可能



ECOクレーンの特徴

- ① クレーン取外しによる燃費改善
- ② 4ナンバー登録ができることでの間接経費削減
- ③ 最大積載量の確保
- ④ 全クレーンメーカーに対応
- ⑤ クレーン格納忘れ防止用装置の取付可能

取付・取外し



よくある質問

Q1. ECOクレーンの脱着に必要な装置は何ですか？

A1. 吊上げチェーン又はクレーン装置が必要です。

Q2. ECOクレーンの据付時間はどれくらいですか？

A2. 10分程度です。（吊上げ+移動+据付+ケーブル接続）

Q3. ECOクレーン装着時の安全性はどうですか？

A3. 安全クランプ+固定ボルトにより、据付型クレーン車と同等の安全・安定性を確保しています。

Q4. ECOクレーンは4段以上のクレーン装置を選択できますか？

A4. 小型貨物車の場合は、4段以上の取付も可能ですが、安全配慮から3段を推奨します。

Q5. ECOクレーンはダンプトラックに取付できますか？

A5. 積載容積が小さくなりますが、取付は可能です。

Q6. ECOクレーンを小型貨物車に特装した場合、小型貨物車での車種登録ができるのですか？

A6. ECOクレーンは取外可能な貨物とみなされるので小型貨物での車種登録ができます。



有限会社もりはら自動車商会

〒739-1752 広島市安佐北区上深川町768-1

Tel 082-844-0580 Fax 082-844-7034

URL : <http://mori-hara.co.jp> e-mail : info@mori-hara.co.jp